

Vgate vLinker Interfejs Diagnostyczny

Z powodu dużej różnorodności na rynku samochodowym nie jesteśmy w stanie określić ze stuprocentową pewnością, że nasze urządzenie będzie kompatybilne z Twoim samochodem.

Zanim wystawisz negatywny komentarz bardzo prosimy - skontaktuj się z nami przez e-mail - zrobimy wszystko, by rozwiązać Twój problem.



Czy interfejs będzie działał z moim samochodem?

Interfejs jest urządzeniem uniwersalnym i współpracuje z niemal wszystkimi modelami pojazdów posiadających standardowe złącze OBD2.

Europa i pozostałe: od 2001 roku samochody z silnikiem benzynowym, od 2004 roku samochody z silnikiem diesla.

Gdzie jest gniazdo OBD2?

Często jest pod deską rozdzielczą po stronie kierowcy.



Jak połączyć się z interfejsem?

1. Uruchom samochód; podłącz vLinker do złącza łączącego diagnostycznego (DLC);

Po podłączeniu wszystkie diody LED zapalą się na 1 sekundę; następnie dioda LED „Power” zmieni kolor na zielony. W przypadku modeli Bluetooth niebieska dioda „BT” będzie migać co 3 sekundy. W przypadku modeli „WiFi” niebieska dioda mignie 3 razy.



Jeśli wszystkie diody LED są wyłączone, sprawdź bezpiecznik gniazda zapalniczki / dodatkowego gniazda zasilania.

2. Połącz vLinker ze swoim urządzeniem:

vLinker MC+ BT4.0 Bluetooth (iOS):

- Nie ma potrzeby parowania urządzenia w menu bluetooth iPhone'a, można je podłączyć bezpośrednio w aplikacji;
- Naciśnij przycisk „Połącz” na MC+/MC Bluetooth;



Dioda „BT” zacznie szybko migać

- Uruchom aplikację i wybierz odpowiednie urządzenie do podłączenia.

vLinker MC WiFi (Android & iOS):

- Włącz Wi-Fi w telefonie, wyszukaj na liście urządzenia „vLinker” i połącz się z nim;
- Uruchom aplikację i wybierz odpowiednie urządzenie do podłączenia.

vLinker MC+ BT4.0/MC BT3.0 Bluetooth (Android):

- Otwórz aplikację „Ustawienia” i włącz „Bluetooth”, Wybierz „Bluetooth - sparuj z urządzeniem”;



- Naciśnij przycisk „Połącz” na MC+/MC Bluetooth;

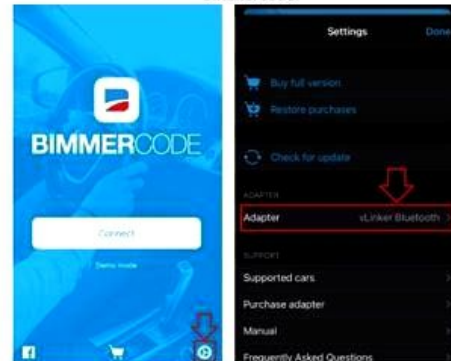


Dioda „BT” zacznie szybko migać

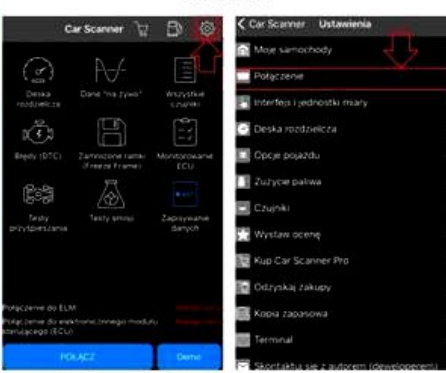
- Wybierz „vLinker MC+/MC”, aby sparować urządzenie;
- Wybierz „OK” w oknie dialogowym „Żądanie parowania Bluetooth” (kod: 1234);
Uwaga: MC będzie teraz wyświetlany jako „sparowany”
- Uruchom aplikację i wybierz odpowiednie urządzenie do podłączenia.

3. Uruchom aplikację i wybierz odpowiednie urządzenie do podłączenia:

BimmerCode:



Car Scanner:



Pytanie: Jak wyłączyć vLinker?

vLinker wyłączy się po 30 minutach od wyłączenia silnika.

Pytanie: Jak włączyć interfejs następnym razem?

vLinker włączy się automatycznie z silnikiem.

Problem: Po wprowadzeniu kodu 1234 nie ma reakcji.

Zwykle powodem jest telefon. Proszę spróbować:

1. Usunąć inne interfejsy samochodowe z listy Bluetooth;
2. Wyłączyć i włączyć telefon;

Jeśli nadal nie działa proszę - napisz do nas e-mail.

Problem: Nie widzę parametru, który chcę zmierzyć/ Nie można usunąć kodu błędów/ Urządzenie nie działa! Jestem rozczarowany!

Drogi Kliencie, jeśli nasz produkt nie spełnił Twoich oczekiwań lub zdarzy się, że nie współpracuje z Twoim samochodem/telefonem, oferujemy zwrot pieniędzy. Pamiętaj - w kwestiach związanych z bezpieczeństwem nasz produkt zastąpi wizytę u mechanika!

Importer:

Meng Shen Surix
ul. Warszawska 40/2A
40-008 Katowice
NIP: 954-27-88-489

Informacje dotyczące bezpieczeństwa:

- Nie demontuj, nie naprawiaj, ani nie modyfikuj urządzenia.
- Unikaj kontaktu urządzenia z wodą.
- Urządzenie nieodpowiednie dla dzieci.



Prosimy o zapoznanie się z lokalnym systemem selektywnej zbiórki produktów elektrycznych i elektronicznych oraz postępowanie zgodnie z nimi. Prawidłowa utylizacja starego produktu zapobiega potencjalnym negatywnym skutkom dla środowiska i zdrowia ludzkiego.

Ten produkt jest zgodny z odpowiednimi normami i przepisami: bezpieczeństwo (art. 3.1a), EMC (art. 3.1b), radio (art. 3.2), RED 2014/53/EU, ROHS 2015/863/EU, WEEE.

Vgate®